

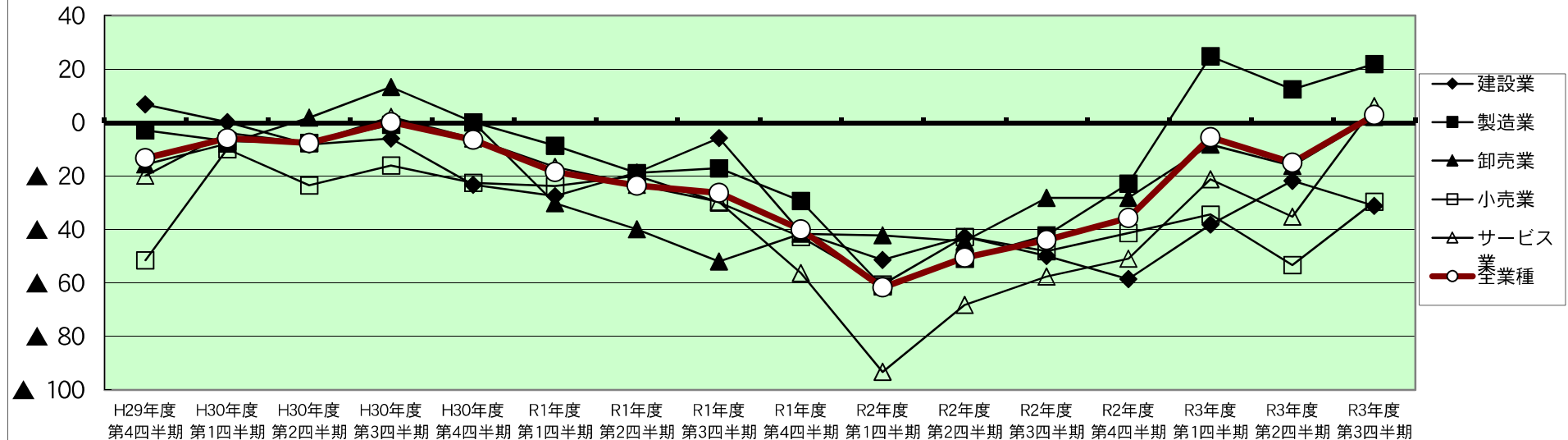
業況DI表(前年同期比)

※DI値=「良いとする回答割合」-「悪いとする回答割合」

	H27年度 第4四半期	H28年度 第1四半期	H28年度 第2四半期	H28年度 第3四半期	H28年度 第4四半期	H29年度 第1四半期	H29年度 第2四半期	H29年度 第3四半期	H29年度 第4四半期	H30年度 第1四半期	H30年度 第2四半期	H30年度 第3四半期
全業種	▲ 22	▲ 26	▲ 20	▲ 24	▲ 15	▲ 11	▲ 8	▲ 11	▲ 13	▲ 6	▲ 8	0
建設業	▲ 17	▲ 32	▲ 14	▲ 33	▲ 22	▲ 13	▲ 7	▲ 24	7	0	▲ 8	▲ 6
製造業	▲ 17	▲ 29	▲ 22	▲ 18	▲ 6	2	5	6	▲ 3	▲ 7	▲ 8	▲ 1
卸売業	▲ 22	▲ 25	▲ 29	▲ 22	▲ 21	▲ 21	▲ 19	▲ 19	▲ 16	▲ 8	2	13
小売業	▲ 57	▲ 35	▲ 48	▲ 50	▲ 23	▲ 42	▲ 43	▲ 28	▲ 52	▲ 10	▲ 24	▲ 16
サービス業	▲ 22	▲ 14	5	▲ 20	▲ 20	▲ 9	▲ 5	▲ 17	▲ 20	▲ 4	▲ 8	2

	H30年度 第4四半期	R1年度 第1四半期	R1年度 第2四半期	R1年度 第3四半期	R1年度 第4四半期	R2年度 第1四半期	R2年度 第2四半期	R2年度 第3四半期	R2年度 第4四半期	R3年度 第1四半期	R3年度 第2四半期	R3年度 第3四半期
全業種	▲ 7	▲ 19	▲ 24	▲ 26	▲ 40	▲ 62	▲ 51	▲ 44	▲ 36	▲ 6	▲ 15	3
建設業	▲ 23	▲ 28	▲ 19	▲ 6	▲ 41	▲ 52	▲ 43	▲ 50	▲ 59	▲ 38	▲ 22	▲ 31
製造業	0	▲ 9	▲ 19	▲ 17	▲ 29	▲ 61	▲ 51	▲ 42	▲ 23	25	12	22
卸売業	0	▲ 30	▲ 40	▲ 52	▲ 42	▲ 42	▲ 44	▲ 28	▲ 28	▲ 8	▲ 16	2
小売業	▲ 23	▲ 24	▲ 20	▲ 30	▲ 43	▲ 61	▲ 43	▲ 48	▲ 41	▲ 34	▲ 53	▲ 30
サービス業	▲ 6	▲ 17	▲ 23	▲ 30	▲ 56	▲ 93	▲ 68	▲ 58	▲ 51	▲ 21	▲ 35	6

業況DI推移 (前年同期比)



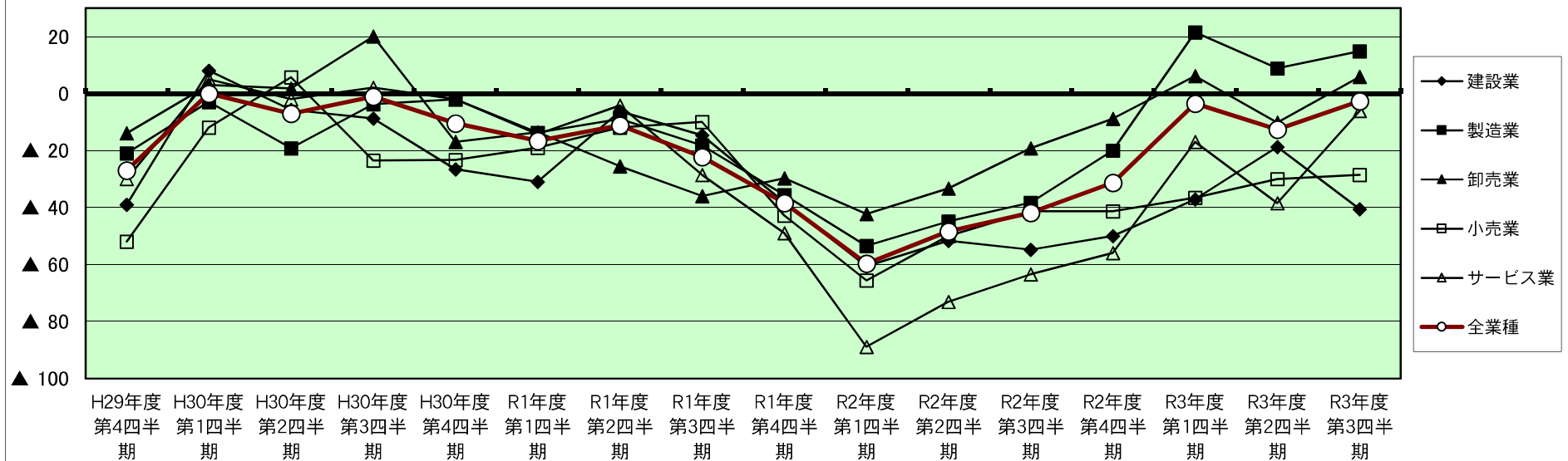
採算(経常利益)DI表(前年同期比)

※DI値＝「増加とする回答割合」-「減少とする回答割合」

	H27年度 第4四半期	H28年度 第1四半期	H28年度 第2四半期	H28年度 第3四半期	H28年度 第4四半期	H29年度 第1四半期	H29年度 第2四半期	H29年度 第3四半期	H29年度 第4四半期	H30年度 第1四半期	H30年度 第2四半期	H30年度 第3四半期
全業種	▲ 25	▲ 26	▲ 26	▲ 27	▲ 23	▲ 15	▲ 21	▲ 22	▲ 27	0	▲ 7	▲ 1
建設業	▲ 25	▲ 32	▲ 22	▲ 26	▲ 28	▲ 25	▲ 30	▲ 39	▲ 39	8	▲ 6	▲ 9
製造業	▲ 13	▲ 28	▲ 29	▲ 15	▲ 14	0	▲ 10	▲ 12	▲ 21	▲ 3	▲ 19	▲ 4
卸売業	▲ 41	▲ 25	▲ 35	▲ 27	▲ 25	▲ 19	▲ 29	▲ 15	▲ 14	3	2	20
小売業	▲ 38	▲ 26	▲ 43	▲ 52	▲ 46	▲ 50	▲ 48	▲ 36	▲ 52	▲ 12	6	▲ 24
サービス業	▲ 25	▲ 18	▲ 5	▲ 35	▲ 21	▲ 15	▲ 21	▲ 26	▲ 30	5	▲ 2	2

	H30年度 第4四半期	R1年度 第1四半期	R1年度 第2四半期	R1年度 第3四半期	R1年度 第4四半期	R2年度 第1四半期	R2年度 第2四半期	R2年度 第3四半期	R2年度 第4四半期	R3年度 第1四半期	R3年度 第2四半期	R3年度 第3四半期
全業種	▲ 10	▲ 17	▲ 11	▲ 22	▲ 38	▲ 60	▲ 48	▲ 42	▲ 31	▲ 4	▲ 13	▲ 3
建設業	▲ 27	▲ 31	▲ 6	▲ 15	▲ 38	▲ 61	▲ 52	▲ 55	▲ 50	▲ 37	▲ 19	▲ 41
製造業	▲ 2	▲ 14	▲ 9	▲ 18	▲ 36	▲ 53	▲ 45	▲ 38	▲ 20	22	9	15
卸売業	▲ 17	▲ 14	▲ 26	▲ 36	▲ 30	▲ 42	▲ 33	▲ 19	▲ 9	6	▲ 10	6
小売業	▲ 23	▲ 19	▲ 12	▲ 10	▲ 43	▲ 66	▲ 50	▲ 41	▲ 41	▲ 37	▲ 30	▲ 29
サービス業	▲ 2	▲ 14	▲ 4	▲ 29	▲ 49	▲ 89	▲ 73	▲ 63	▲ 56	▲ 17	▲ 38	▲ 6

採算(経常利益)DI推移(前年同期比)



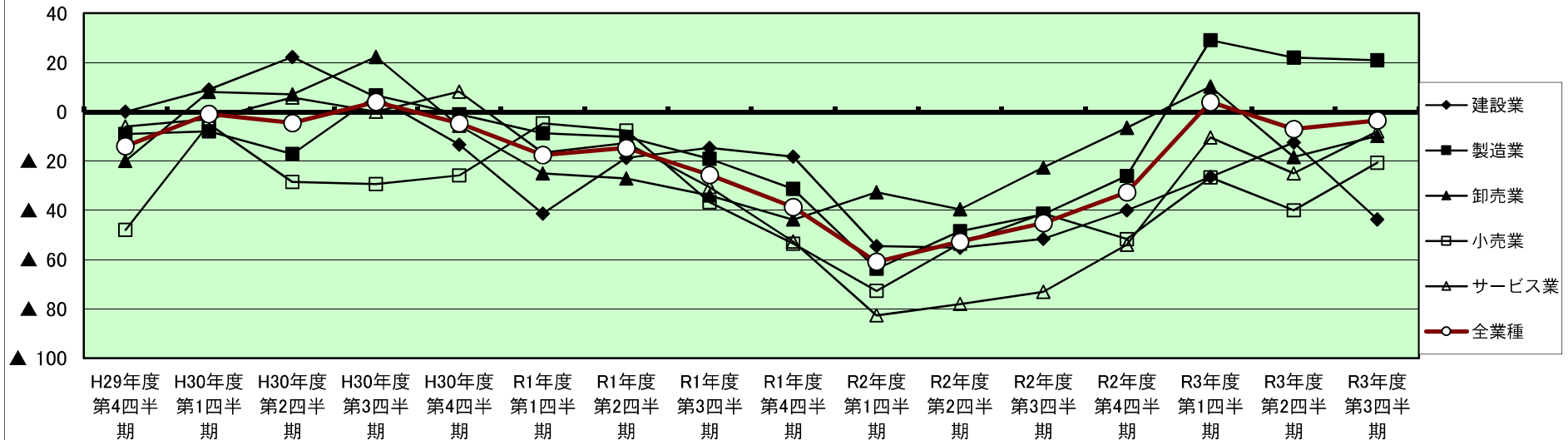
売上額DI表(前年同期比)

※DI値＝「増加とする回答割合」-「減少とする回答割合」

	H27年度 第4四半期	H28年度 第1四半期	H28年度 第2四半期	H28年度 第3四半期	H28年度 第4四半期	H29年度 第1四半期	H29年度 第2四半期	H29年度 第3四半期	H29年度 第4四半期	H30年度 第1四半期	H30年度 第2四半期	H30年度 第3四半期
全業種	▲ 9	▲ 33	▲ 36	▲ 30	▲ 23	▲ 11	▲ 9	▲ 9	▲ 14	▲ 1	▲ 5	4
建設業	0	▲ 30	▲ 25	▲ 32	▲ 16	▲ 28	▲ 3	▲ 22	0	9	22	6
製造業	6	▲ 27	▲ 41	▲ 28	▲ 16	10	12	14	▲ 9	▲ 8	▲ 17	7
卸売業	▲ 19	▲ 41	▲ 33	▲ 29	▲ 35	▲ 28	▲ 29	▲ 35	▲ 20	8	7	22
小売業	▲ 38	▲ 48	▲ 67	▲ 57	▲ 31	▲ 34	▲ 52	▲ 25	▲ 48	▲ 5	▲ 29	▲ 29
サービス業	▲ 44	▲ 35	▲ 20	▲ 19	▲ 24	▲ 11	▲ 10	▲ 11	▲ 6	▲ 3	6	0

	H30年度 第4四半期	R1年度 第1四半期	R1年度 第2四半期	R1年度 第3四半期	R1年度 第4四半期	R2年度 第1四半期	R2年度 第2四半期	R2年度 第3四半期	R2年度 第4四半期	R3年度 第1四半期	R3年度 第2四半期	R3年度 第3四半期
全業種	▲ 5	▲ 18	▲ 15	▲ 26	▲ 39	▲ 61	▲ 53	▲ 45	▲ 33	4	▲ 7	▲ 3
建設業	▲ 13	▲ 41	▲ 19	▲ 15	▲ 18	▲ 55	▲ 55	▲ 52	▲ 40	▲ 26	▲ 13	▲ 44
製造業	▲ 1	▲ 9	▲ 10	▲ 19	▲ 31	▲ 64	▲ 49	▲ 42	▲ 26	29	22	21
卸売業	▲ 6	▲ 25	▲ 27	▲ 34	▲ 44	▲ 33	▲ 40	▲ 23	▲ 7	10	▲ 18	▲ 10
小売業	▲ 26	▲ 5	▲ 8	▲ 37	▲ 54	▲ 73	▲ 54	▲ 41	▲ 52	▲ 27	▲ 40	▲ 21
サービス業	8	▲ 17	▲ 13	▲ 31	▲ 53	▲ 83	▲ 78	▲ 73	▲ 54	▲ 10	▲ 25	▲ 8

売上高DI推移 (前年同期比)



従業員DI表 (前年同期比)

※DI値＝「増加とする回答割合」-「減少とする回答割合」

	H27年度 第4四半期	H28年度 第1四半期	H28年度 第2四半期	H28年度 第3四半期	H28年度 第4四半期	H29年度 第1四半期	H29年度 第2四半期	H29年度 第3四半期	H29年度 第4四半期	H30年度 第1四半期	H30年度 第2四半期	H30年度 第3四半期
全業種	3	3	4	▲ 5	1	6	5	▲ 3	2	11	11	6
建設業	10	0	9	▲ 18	▲ 4	▲ 6	0	▲ 19	6	12	26	▲ 3
製造業	5	12	11	11	11	17	16	12	11	23	15	17
卸売業	6	5	5	▲ 5	0	7	11	0	2	19	19	11
小売業	0	▲ 10	▲ 14	▲ 22	▲ 4	0	▲ 16	▲ 3	▲ 11	▲ 13	▲ 13	▲ 7
サービス業	▲ 22	▲ 7	▲ 2	▲ 17	▲ 12	▲ 6	▲ 9	▲ 22	▲ 14	▲ 7	▲ 4	▲ 11

	H30年度 第4四半期	R1年度 第1四半期	R1年度 第2四半期	R1年度 第3四半期	R1年度 第4四半期	R2年度 第1四半期	R2年度 第2四半期	R2年度 第3四半期	R2年度 第4四半期	R3年度 第1四半期	R3年度 第2四半期	R3年度 第3四半期
全業種	5	10	4	▲ 2	▲ 1	▲ 8	▲ 3	▲ 1	▲ 7	4	2	2
建設業	7	10	3	▲ 15	▲ 18	0	▲ 12	7	3	6	6	0
製造業	8	15	18	3	6	▲ 7	1	▲ 1	▲ 12	7	5	0
卸売業	17	0	▲ 4	2	13	▲ 6	6	14	0	6	7	4
小売業	▲ 10	32	▲ 13	0	8	▲ 10	▲ 8	▲ 7	▲ 7	0	▲ 4	4
サービス業	▲ 9	▲ 3	▲ 10	▲ 7	▲ 22	▲ 20	▲ 17	▲ 20	▲ 11	▲ 4	▲ 8	2

従業員DI推移 (前年同期比)

